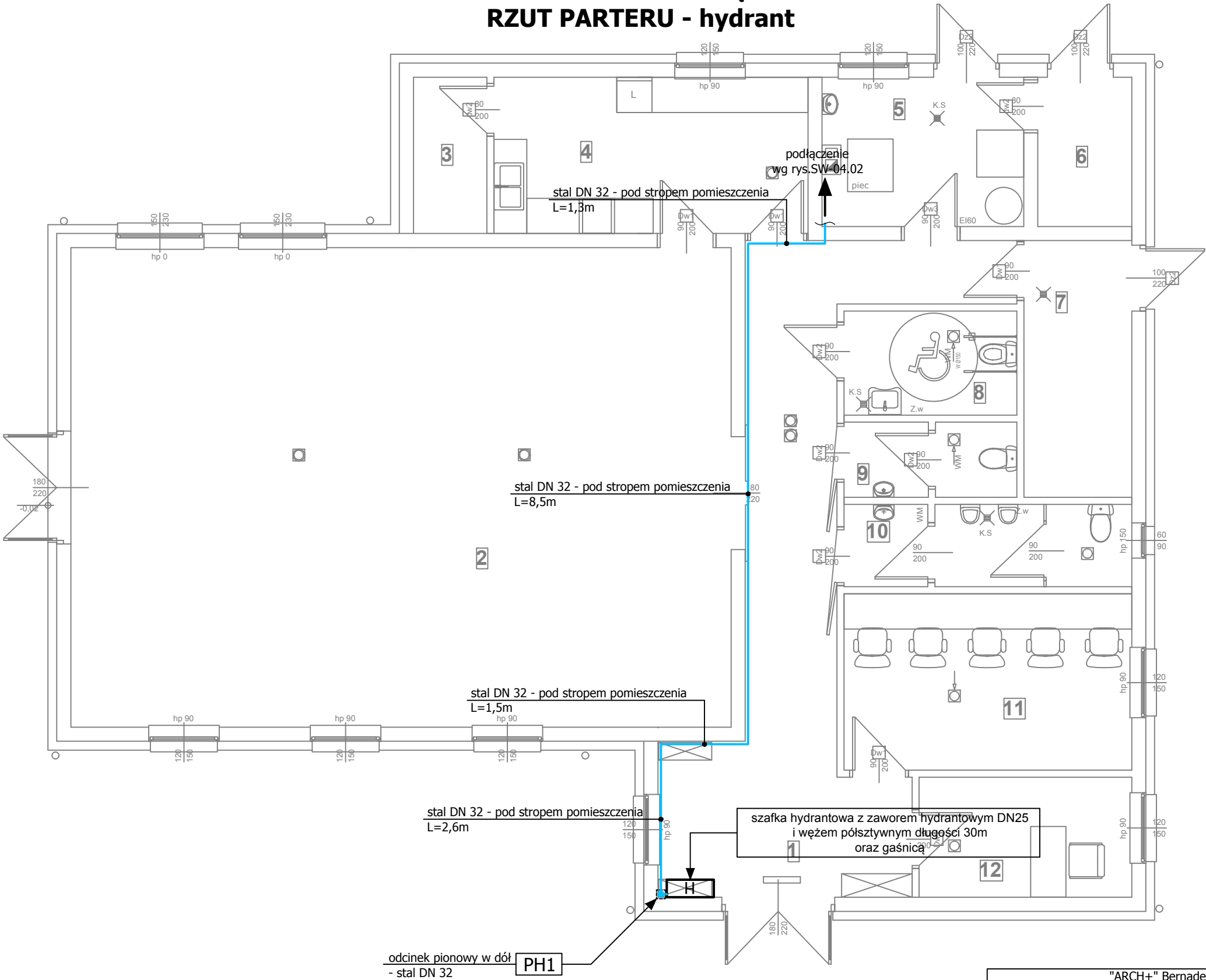


INSTALACJA WODOCIĄGOWA
RZUT PARTERU - hydrant



"ARCH+" Bernadeta Jastrzębska, ul.Niemcewicza 26/606, 71-520 Szczecin		
biuro@arch-plus.com.pl	OBIEKT:	ŚWIELICA WIEJSKA
	OPRACOWANIE:	INSTALACJA WODOCIĄGOWA
	TYTUŁ RYS.:	RZUT PARTERU - hydrant
	BRANŻA:	SANITARNA
	ADRES:	dz.nr 114, obr.0076-Zegrze Pomorskie, gmina Świeszyno
	INWESTOR:	Gmina Świeszyno Świeszyno 71, 76-024 Świeszyno
PROJEKTOWAŁ:		mgr inż. Łukasz Bawarski Upr. Bud. Nr ZAP/0066/POOS/08
		Data: 10.2017
		Nr rysunku: SW-01.02
		Skala: 1:75